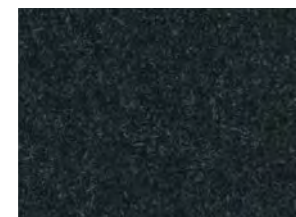
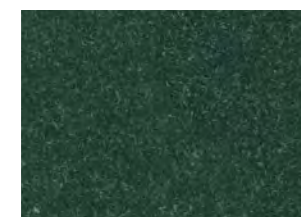


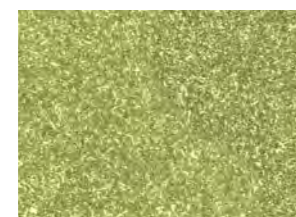
8710 grafitowy



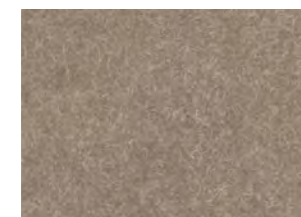
8715 granatowy



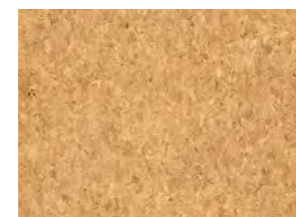
8716 zielony ciemny NOWOŚĆ



8717 zielony jasny NOWOŚĆ



8819 beżowy



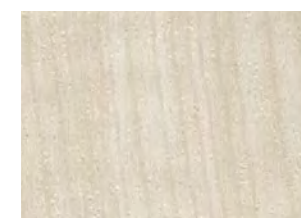
8019 beżowy



8225 brązowy



8219 beżowy



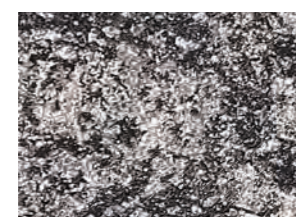
8619 beżowy



9619 beżowy



9524 korten NOWOŚĆ



9411 granit NOWOŚĆ

ZNAKOWANIE*

OKLEINA	TŁOCZENIE		HOTSTAMPING					data-chrom, logo-chrom	data-plex, logo-plex	Colorlux	lakier UV	laser
	termo- przebarwienie	suche (bez przebarwienia)	folia czarna	folia biała	folia złota	folia miedziana	folia srebrna					
1722-5922	+							+	+	+	+	
6074-6082								+	+	+		+
6118-7415	+							+	+	+	+	
8019				+				+	+			
8219-8224		+	+					+	+	+		
8619				+	+			+	+			
8710-8819	+				+			+	+	+	+	
9411					+	+	+	+	+	+		
9524		+			+	+	+	+	+	+		
9619					+		+	+	+	+		
Ekotex		+						+	+			
Kreda foliowana				+	+	+	+	+	+		+	

*zależne od stopnia skomplikowania projektu

WARIANTY ŁĄCZEŃ

OKLEINA	ŁĄCZENIE	OBSZYCIE	OKIENKO PRINTO z Ekotexem	PASSO z Ekotexem	OTWÓR W OKŁADCE TWARDEJ
1722-7415	+	+	+	+	
Kreda foliowana					+

Czytelność drobnych elementów zależy od faktury materiału i technologii znakowania.
Odcienie poszczególnych partii materiałów mogą się nieznacznie różnić, zachowując najwyższą jakość.

W Y B Ó R
O P R A W
2 0 2 2

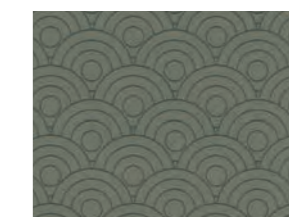
EDICA



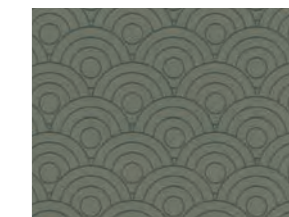
COLORLUX wielokolorowy



COLORLUX jednokolorowy



Lakier UV na okleinie



Molet bez daty



Kreda Folia Matowa, lakier



Kreda Folia Aksamitna



Kreda Folia Błysk



Kreda Folia SKR



EKOTEX Seda



EKOTEX Paint